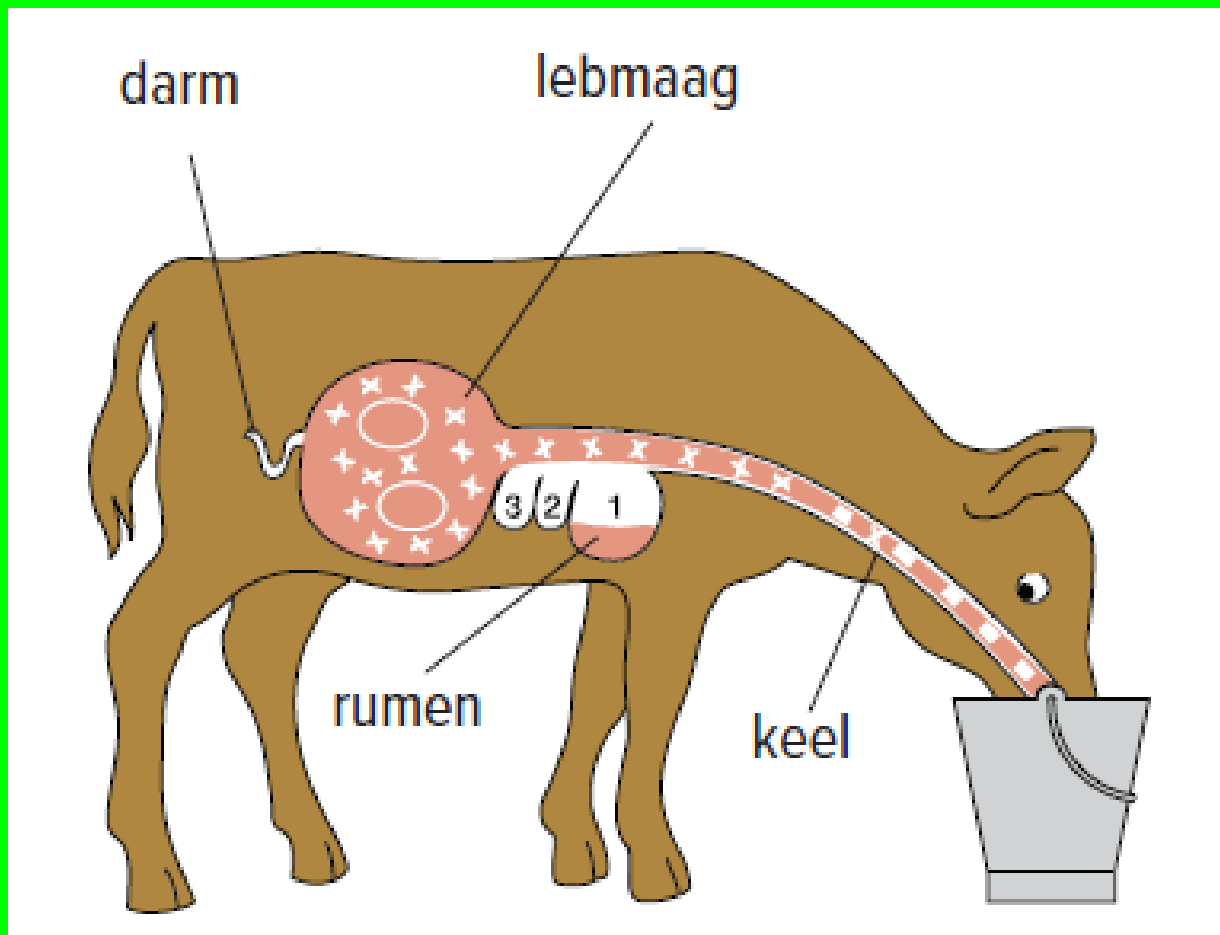


Voordelen van een kalverbar of easy milker



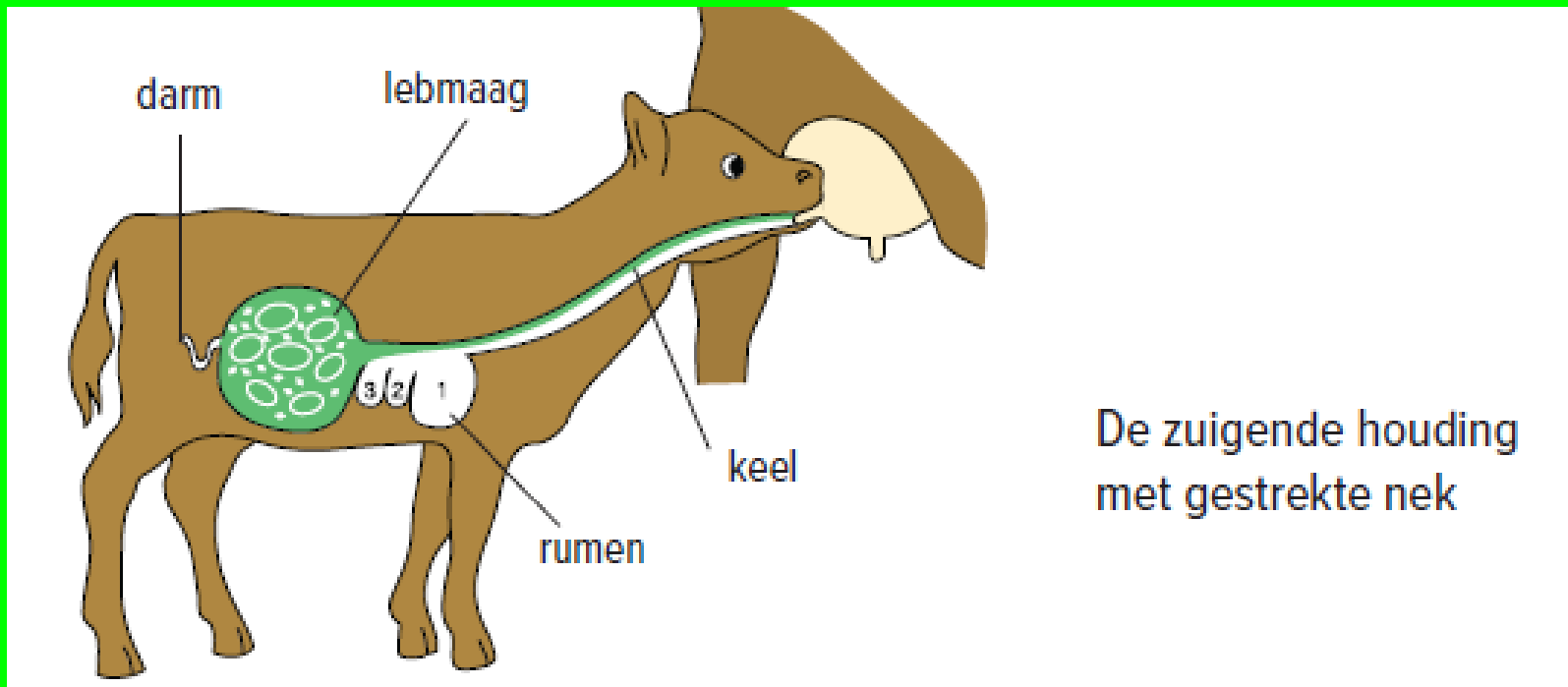
Melk geven uit een emmer



Melk geven uit emmer

- Werking slokdarmsleufreflex?
 - Verteringsproblemen en diarree.
- Kalf neemt melk sneller op.
 - Weinig speekselproductie.
 - Geen verzadiging van het zuiginstinct. Kalveren gaan bij elkaar zuigen (onrust en besmetting).

Kalf is gebouwd om te zuigen



Speciale vorm spenen



- Kalf moet veel moeite doen om melk aan te zuigen.
- Hierdoor betere slokdarmsleufreflex.
- Kalf maakt meer speeksel aan.
- Door langer zuigen, minder afwijkend zuiggedrag.

Belang van veel speeksel

- Meer enzymen, voor betere vertering van melk.
- Meer bicarbonaat, optimale pH.
- Door aanmaken van meer speeksel, meer dorst, hogere wateropname.
 - Water opgenomen uit emmer komt terecht in pens.
 - Betere doorstroming en vertering voer in pens.
 - Hogere opname van vast voer (o.a. brok).
 - Betere ontwikkeling pens.